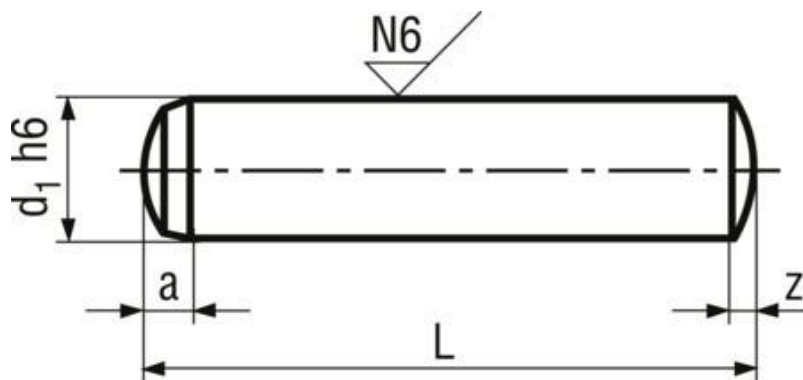


Parallel pins hardened, ground

DIN -7980



Product description

• Tolerance: h6

Material

Steel

Material execution

hardened

Surface

plain

Hardness

60 HRC

Standard

DIN-7980 (Standard withdrawn), ~ISO 8734, ~UNI 6364 A, ~ČSN 022152

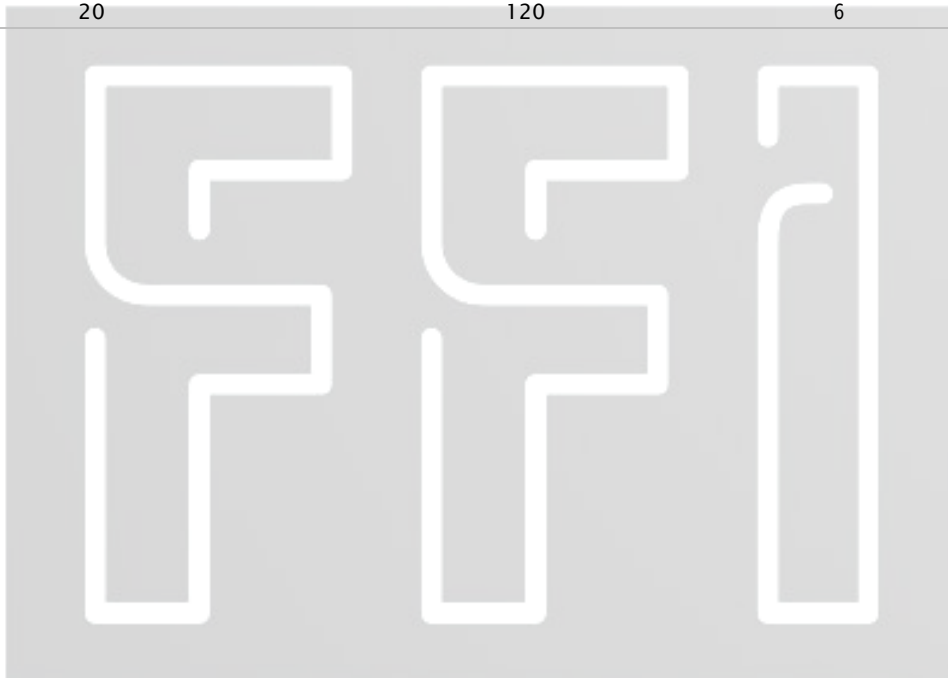
Article no.	Diameter (d1)	Length (L)	a~	z~
7401004	1	4	0,48	0,15
7401005	1	5	0,48	0,15
7401006	1	6	0,48	0,15
7401008	1	8	0,48	0,15
7401010	1	10	0,48	0,15
7401012	1	12	0,48	0,15
7401X05	1,5	5	0,62	0,23
7401X06	1,5	6	0,62	0,23
7401X08	1,5	8	0,62	0,23
7401X10	1,5	10	0,62	0,23
7401X12	1,5	12	0,62	0,23
7401X14	1,5	14	0,62	0,23
7401X16	1,5	16	0,62	0,23
7401X20	1,5	20	0,62	0,23
7401X24	1,5	24	0,62	0,23
7401X28	1,5	28	0,62	0,23
7401X30	1,5	30	0,62	0,23
7401X40	1,5	40	0,62	0,23

Article no.	Diameter (d1)	Length (L)	a~	z~
7402005	2	5	0,78	0,3
7402006	2	6	0,78	0,3
7402008	2	8	0,78	0,3
7402010	2	10	0,78	0,3
7402012	2	12	0,78	0,3
7402014	2	14	0,78	0,3
7402016	2	16	0,78	0,3
7402020	2	20	0,78	0,3
7402024	2	24	0,78	0,3
7402028	2	28	0,78	0,3
7402030	2	30	0,78	0,3
7402036	2	36	0,78	0,3
7402040	2	40	0,78	0,3
7402X06	2,5	6	0,95	0,4
7402X08	2,5	8	0,95	0,4
7402X10	2,5	10	0,95	0,4
7402X12	2,5	12	0,95	0,4
7402X14	2,5	14	0,95	0,4
7402X16	2,5	16	0,95	0,4
7402X24	2,5	20	0,95	0,4
7402X24	2,5	24	0,95	0,4
7402X28	2,5	28	0,95	0,4
7402X30	2,5	30	0,95	0,4
7403006	3	6	1,1	0,45
7403008	3	8	1,1	0,45
7403010	3	10	1,1	0,45
7403012	3	12	1,1	0,45
7403014	3	14	1,1	0,45
7403016	3	16	1,1	0,45
7403018	3	18	1,1	0,45
7403020	3	20	1,1	0,45
7403022	3	22	1,1	0,45
7403024	3	24	1,1	0,45
7403028	3	28	1,1	0,45
7403030	3	30	1,1	0,45
7403032	3	32	1,1	0,45
7403036	3	36	1,1	0,45
7403040	3	40	1,1	0,45
7403045	3	45	1,1	0,45
7403050	3	50	1,1	0,45
7404006	4	6	1,4	0,6
7404008	4	8	1,4	0,6
7404010	4	10	1,4	0,6
7404012	4	12	1,4	0,6
7404014	4	14	1,4	0,6
7404016	4	16	1,4	0,6
7404018	4	18	1,4	0,6
7404020	4	20	1,4	0,6
7404022	4	22	1,4	0,6
7404024	4	24	1,4	0,6

Article no.	Diameter (d1)	Length (L)	a~	z~
7404028	4	28	1,4	0,6
7404030	4	30	1,4	0,6
7404032	4	32	1,4	0,6
7404036	4	36	1,4	0,6
7404040	4	40	1,4	0,6
7404045	4	45	1,4	0,6
7404050	4	50	1,4	0,6
7404060	4	60	1,4	0,6
7405010	5	10	1,7	0,75
7405012	5	12	1,7	0,75
7405014	5	14	1,7	0,75
7405016	5	16	1,7	0,75
7405018	5	18	1,7	0,75
7405020	5	20	1,7	0,75
7405022	5	22	1,7	0,75
7405024	5	24	1,7	0,75
7405028	5	28	1,7	0,75
7405030	5	30	1,7	0,75
7405032	5	32	1,7	0,75
7405036	5	36	1,7	0,75
7405040	5	40	1,7	0,75
7405045	5	45	1,7	0,75
7405050	5	50	1,7	0,75
7405055	5	55	1,7	0,75
7405060	5	60	1,7	0,75
7406010	6	10	2,1	0,9
7406012	6	12	2,1	0,9
7406014	6	14	2,1	0,9
7406016	6	16	2,1	0,9
7406018	6	18	2,1	0,9
7406020	6	20	2,1	0,9
7406022	6	22	2,1	0,9
7406024	6	24	2,1	0,9
7406028	6	28	2,1	0,9
7406030	6	30	2,1	0,9
7406032	6	32	2,1	0,9
7406036	6	36	2,1	0,9
7406040	6	40	2,1	0,9
7406045	6	45	2,1	0,9
7406050	6	50	2,1	0,9
7406055	6	55	2,1	0,9
7406060	6	60	2,1	0,9
7406070	6	70	2,1	0,9
7406080	6	80	2,1	0,9
7406100	6	100	2,1	0,9
7408014	8	14	2,6	1,2
7408016	8	16	2,6	1,2
7408018	8	18	2,6	1,2
7408020	8	20	2,6	1,2
7408022	8	22	2,6	1,2

Article no.	Diameter (d1)	Length (L)	a~	z~
7408024	8	24	2,6	1,2
7408028	8	28	2,6	1,2
7408030	8	30	2,6	1,2
7408032	8	32	2,6	1,2
7408036	8	36	2,6	1,2
7408040	8	40	2,6	1,2
7408045	8	45	2,6	1,2
7408050	8	50	2,6	1,2
7408055	8	55	2,6	1,2
7408060	8	60	2,6	1,2
7408070	8	70	2,6	1,2
7408080	8	80	2,6	1,2
7408090	8	90	2,6	1,2
7408100	8	100	2,6	1,2
7401020	10	20	3	1,5
7401022	10	22	3	1,5
7401024	10	24	3	1,5
7401028	10	28	3	1,5
7401030	10	30	3	1,5
7401032	10	32	3	1,5
7401036	10	36	3	1,5
7401040	10	40	3	1,5
7401045	10	45	3	1,5
7401050	10	50	3	1,5
7401055	10	55	3	1,5
7401060	10	60	3	1,5
7401070	10	70	3	1,5
7401080	10	80	3	1,5
7401090	10	90	3	1,5
7410100	10	100	3	1,5
7410120	10	120	3	1,5
7412020	12	20	3,8	1,8
7412022	12	22	3,8	1,8
7412024	12	24	3,8	1,8
7412028	12	28	3,8	1,8
7412030	12	30	3,8	1,8
7412032	12	32	3,8	1,8
7412036	12	36	3,8	1,8
7401240	12	40	3,8	1,8
7401245	12	45	3,8	1,8
7401250	12	50	3,8	1,8
7401255	12	55	3,8	1,8
7401260	12	60	3,8	1,8
7401270	12	70	3,8	1,8
7401280	12	80	3,8	1,8
7401290	12	90	3,8	1,8
7412100	12	100	3,8	1,8
7412120	12	120	3,8	1,8
7414040	14	40	3,8	2
7414050	14	50	3,8	2

Article no.	Diameter (d1)	Length (L)	a~	z~
7414060	14	60	3,8	2
7414080	14	80	3,8	2
7414100	14	100	3,8	2
7414120	14	120	3,8	2
7416040	16	40	4,7	2,5
7416050	16	50	4,7	2,5
7416060	16	60	4,7	2,5
7416080	16	80	4,7	2,5
7416100	16	100	4,7	2,5
7416120	16	120	4,7	2,5
7420050	20	50	6	3
7420060	20	60	6	3
7420080	20	80	6	3
7420100	20	100	6	3
7420120	20	120	6	3



FORGE FIT INDIA